



Jetpack MiFi 8800 Li HOTSPOT

Jetpack MiFi 8800 Li Hotspot 设置

波士顿公立学校提供的Jetpack MiFi 8800 Hotspot 是由Verizon 公司提供服务

Jetpack MiFi 8800 Li Hotspot 使用说明

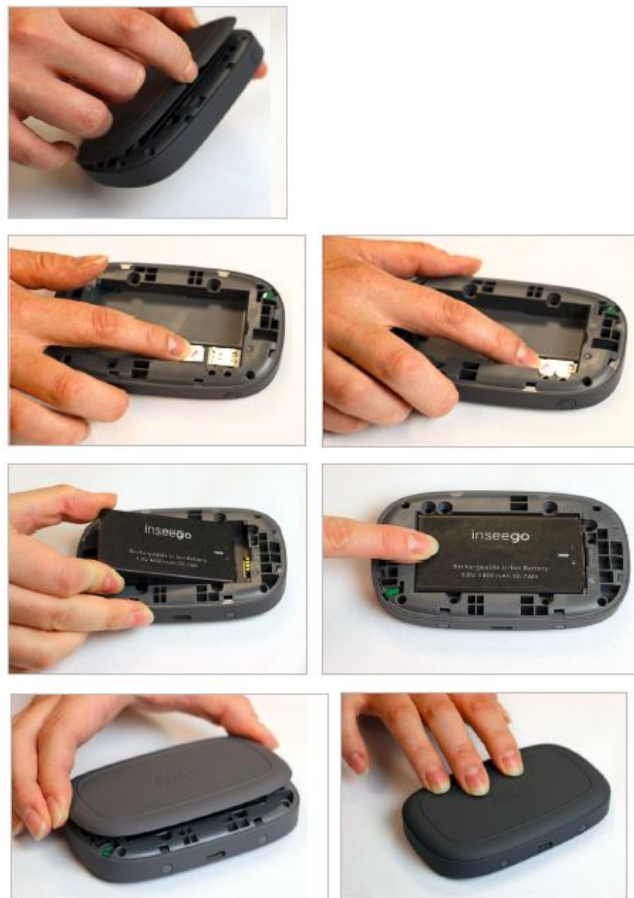
1. 绝大部分Jetpack 的SIM 卡和电池已安装好。

如果你想检查一下SIM卡和电池的安
装情况，你可以打开 Hotspot的后盖

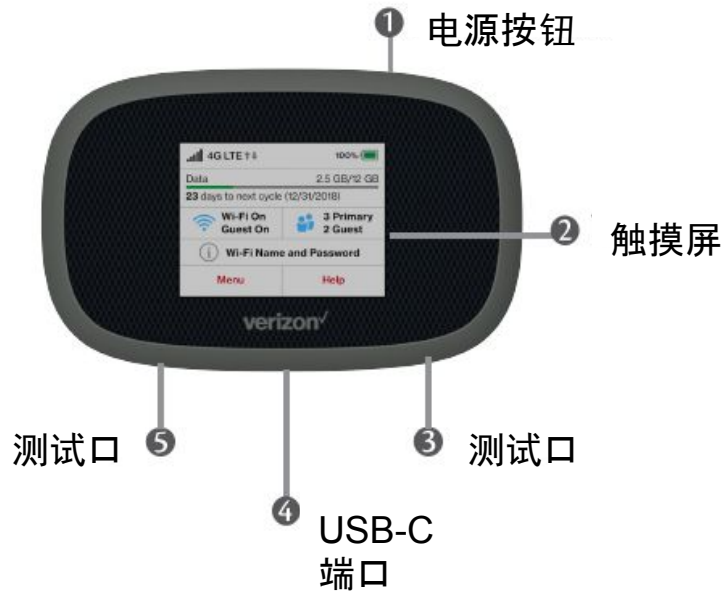
取出电池，检查SIM卡。如果没有，你
可以将你的SIM卡滑插入空的卡槽。

将电池的金色接触边对齐Jetpack的
金色接触边，轻缓地将电池滑插到位

安装后盖。将后盖和 Jetpack的槽口对
齐，向下按后盖四边，到位时会听到
咔嚓一声轻响



2. 将电源线一端插入Hotspot的USC-C 插口(见下图①)另一端连接电源。等候Hotspot的电池100%充电

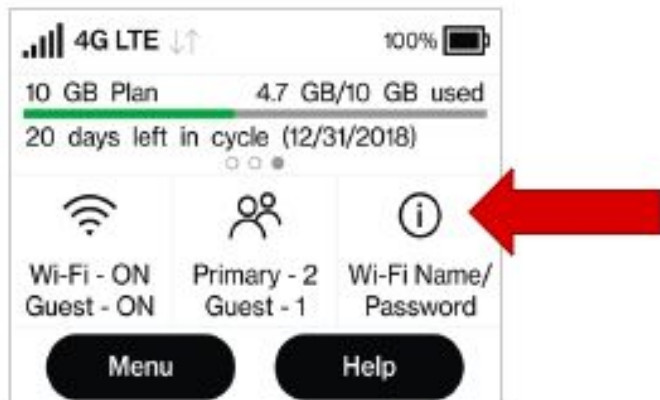


3. 电池充好电后, 按下电源开关(见上图①)三秒钟, 开机

4. 安装程序将自动出现在屏幕上。这个过程可能需要几分钟时间

5. 当你看到屏幕出现欢迎(welcome)字样时, 可进行下一步

6. 点击屏幕上的信息图标(WiFi Name/Password)



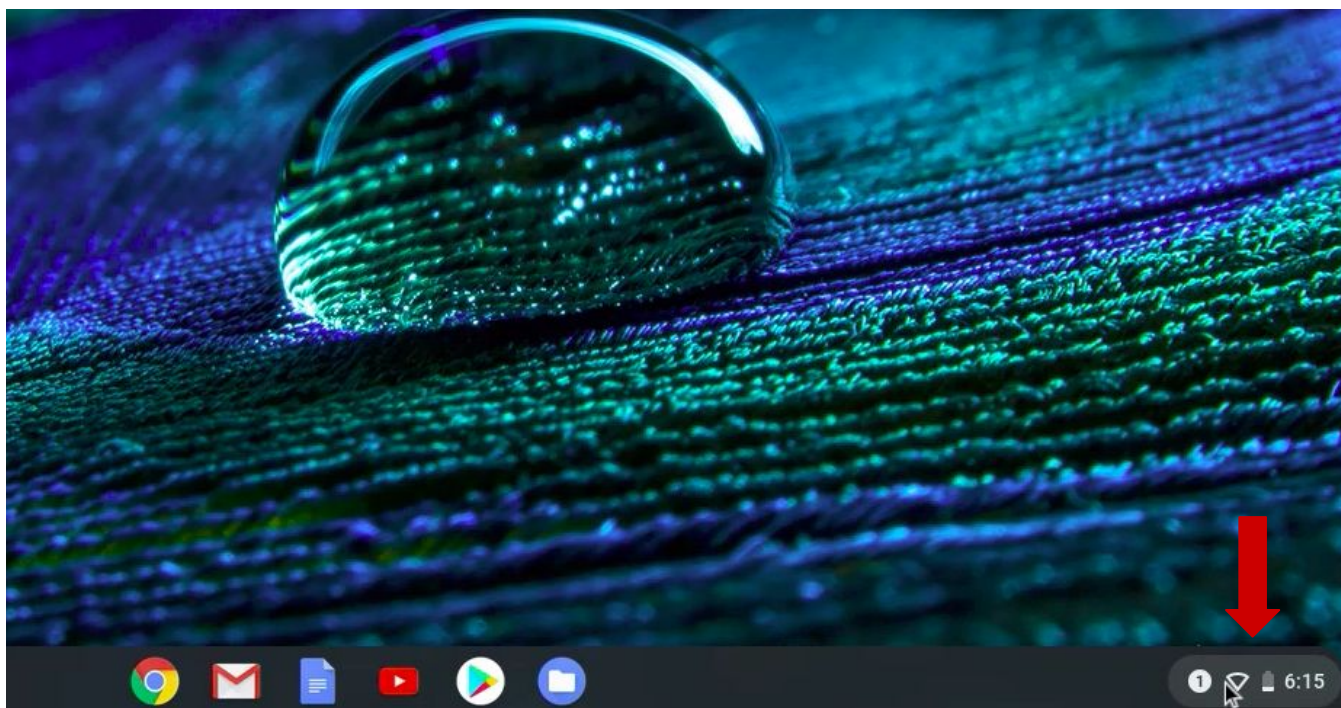
7. 本机的信息会在屏幕显示。你可以看到本机WiFi信号的名字和密码

8. 如果你是第一次设置你的Chromebook, 参照你的Chromebook设置说明。Chromebook 会在设置过程中询问你的Hotspot连接器的WiFi信息。

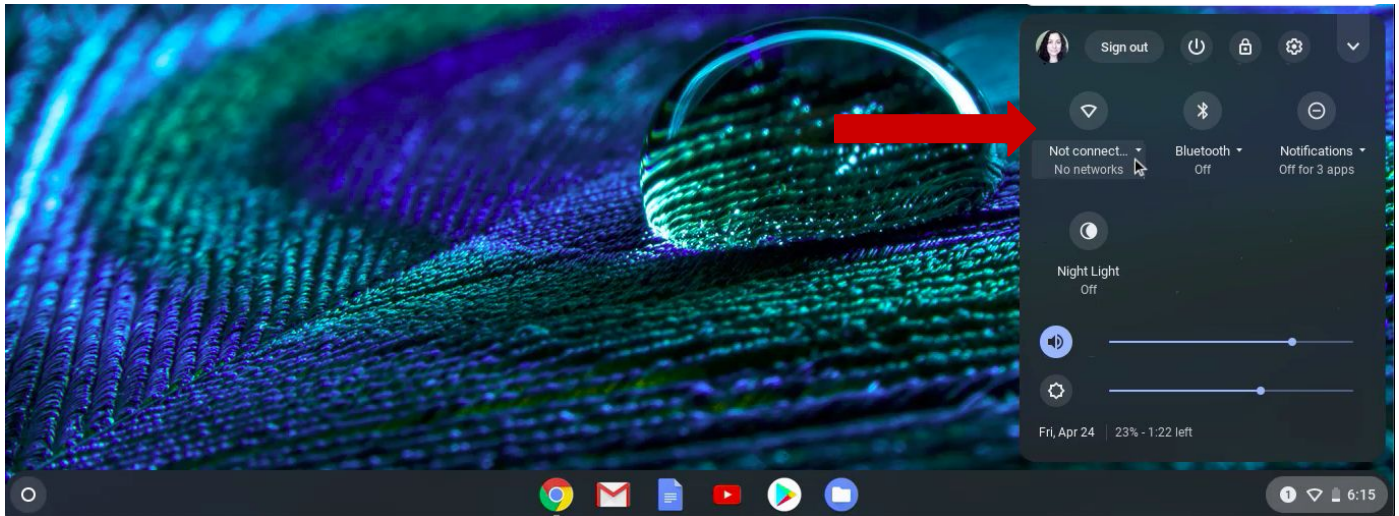
9. 用完Hotspot之后, 你可以按下本机的 电源开关(#①)三秒后关机

如果你的Chromebook已经设置好了, 请按下面程序继续操作

10. 如果你的Chromebook已经设置好, 在屏幕右下角 寻找WiFi图标并点击



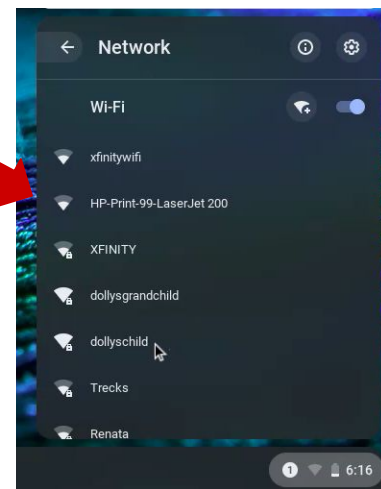
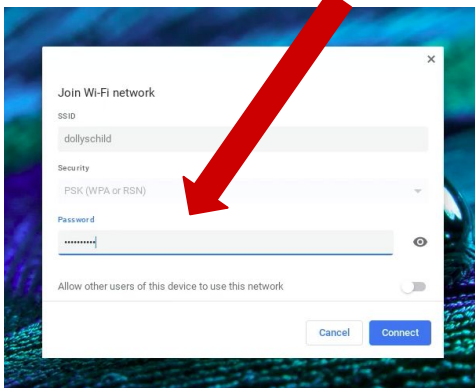
11. 点击图标启动WiFi设置(见下图)



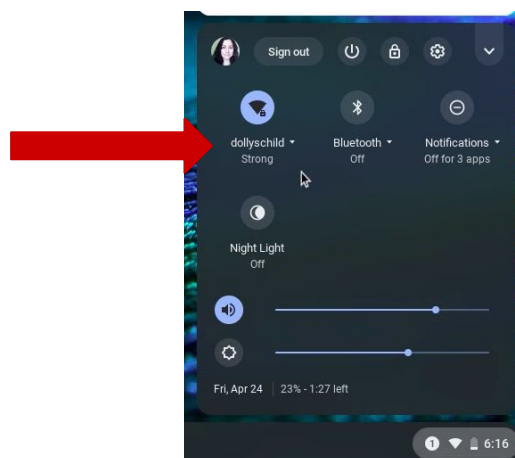
12. 确定你的Hotspot连接器处于开机状态。

13. 你会看到所以你可以接收的 WiFi信号源。找到你的Hotspot的WiFi信号名字, 点击。

14. 一个窗口会弹出来。在窗口里输入你的Hotspot 密码, 然后点击连接钮(connect)



15. 当你的Chromebook连接上WiFi后, 你将看到连接确认显示在你电脑设置屏幕。



**祝贺你现在可以用你的
Chromebook上网了!**